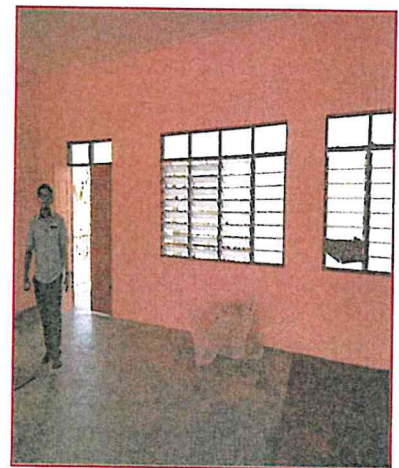


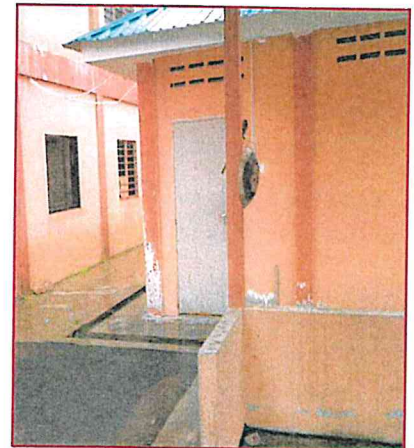
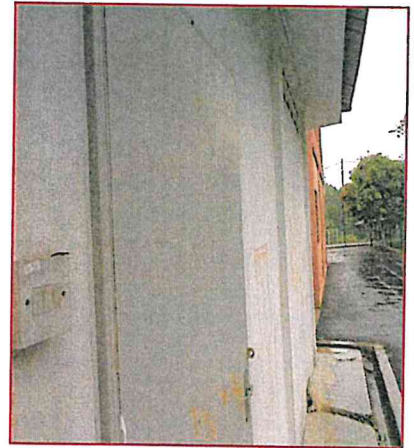
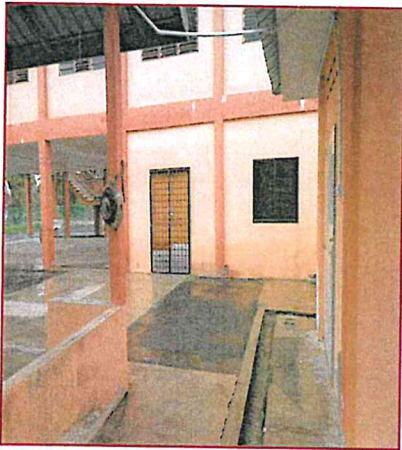
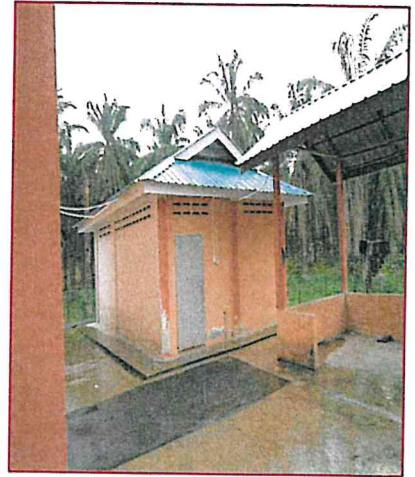
DEWAN BANJIR DESA PURI KADUN PMTG BERANGAN

Tingkat Atas



Pembaikan susur tangan,tingkap nako kepada kesmen, pintu
Termasuk Kunci,cat bahagian dalam dan luar, konkrit lantai

ARAS BAWAH ,TANDAS DAN DEPO MASAK



Laluan berbumbung,cat dinding luar bangunan dan tandas,lantai Konkrit bagi laluan berbumbung,tukar pintu serta kunci dan tingkap, Pemasangan paip air hujan